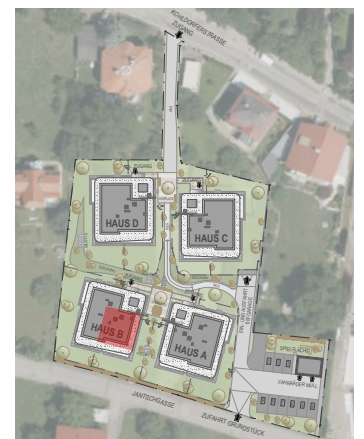
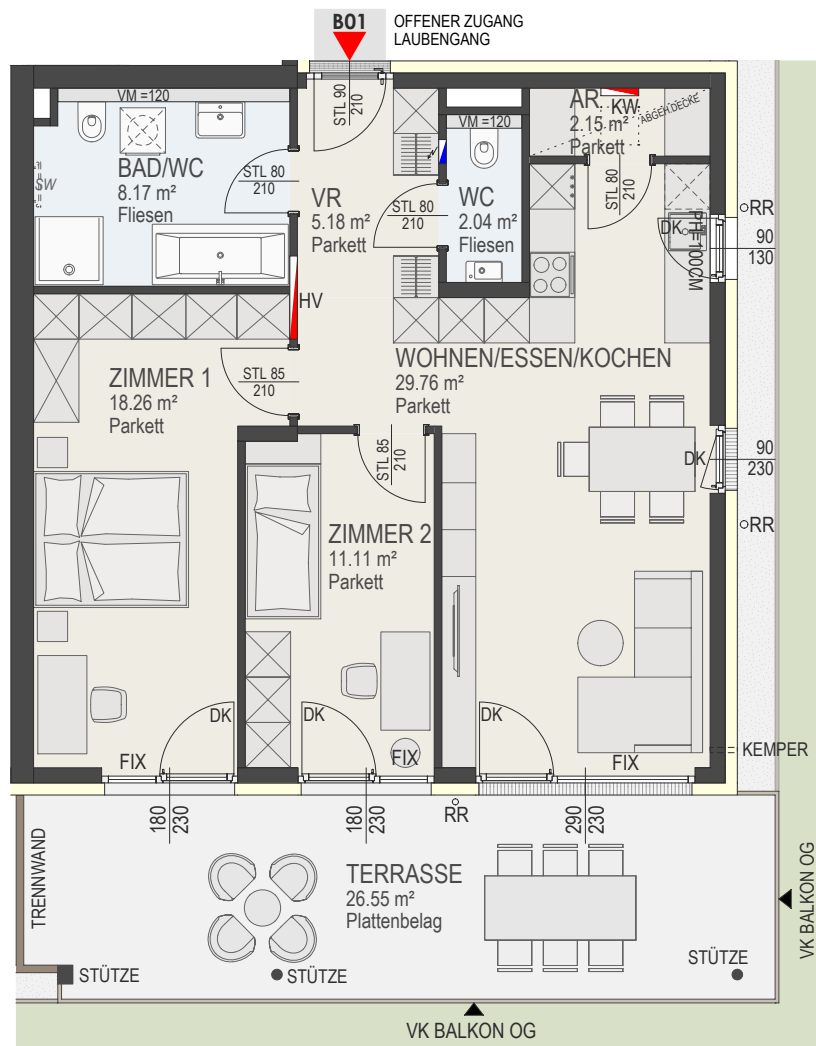


HAUS B TOP B01 (EG)

Wohnnutzfläche: 76.67 m²
 Terrasse: 26.55 m²
 Keller: 9.26 m²
 Eigengarten: 92.93 m²



14. Jänner 2025
 M 1:100

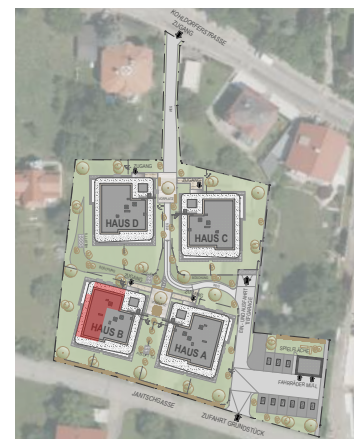
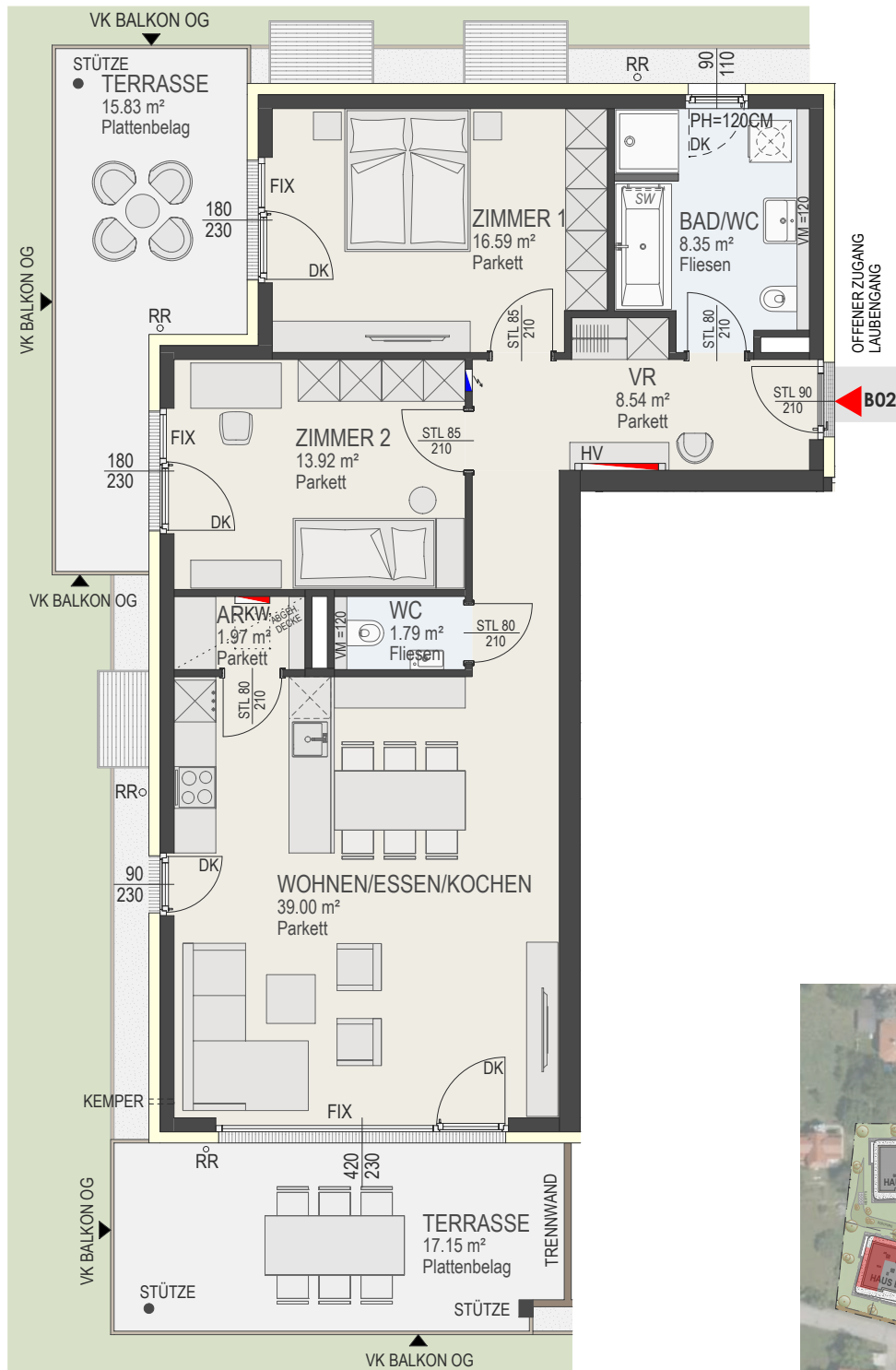
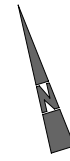


ARCHITEKT KRAINER ZT GMBH

Dieser Plan ist zum Anfertigen von Einbau-Möbeln nicht geeignet. Statische, konstruktive, haustechnische und bauphysikalische Details sind nicht Planinhalt. Die Ausgestaltung und Positionierung der Terrassenbrüstungen sowie Geländer werden im Zuge des Fassadenkonzeptes des Architekten festgelegt. **Änderungen vorbehalten!** Der Ausbau erfolgt laut Bau- und Ausstattungsbeschreibung. Maß- und Wohnnutzflächentoleranz ± 3% "Böschungskanten, -längen und -winkel können durch die örtlichen Gegebenheiten im Zuge der Bauführung noch abweichen". In den Eigengärten der Erdgeschosswohnungen befinden sich teilweise Grundleitungen, Sickeranlagen und technisch notwendige Reinigungs- und Putzschächte. Die Zugänglichkeit für Reinigungszwecken ist dauerhaft zu gewährleisten!

HAUS B TOP B02 (EG)

Wohnnutzfläche: 90.16 m²
 Terrasse: 32.98 m²
 Keller: 11.70 m²
 Eigengarten: 168.57 m²



14. Jänner 2025
 M 1:100

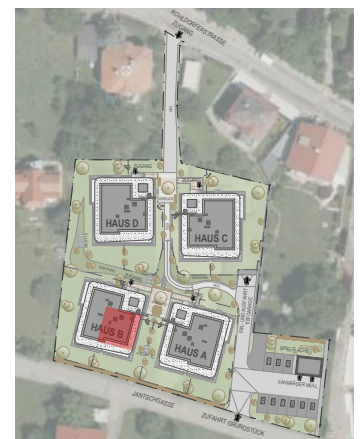
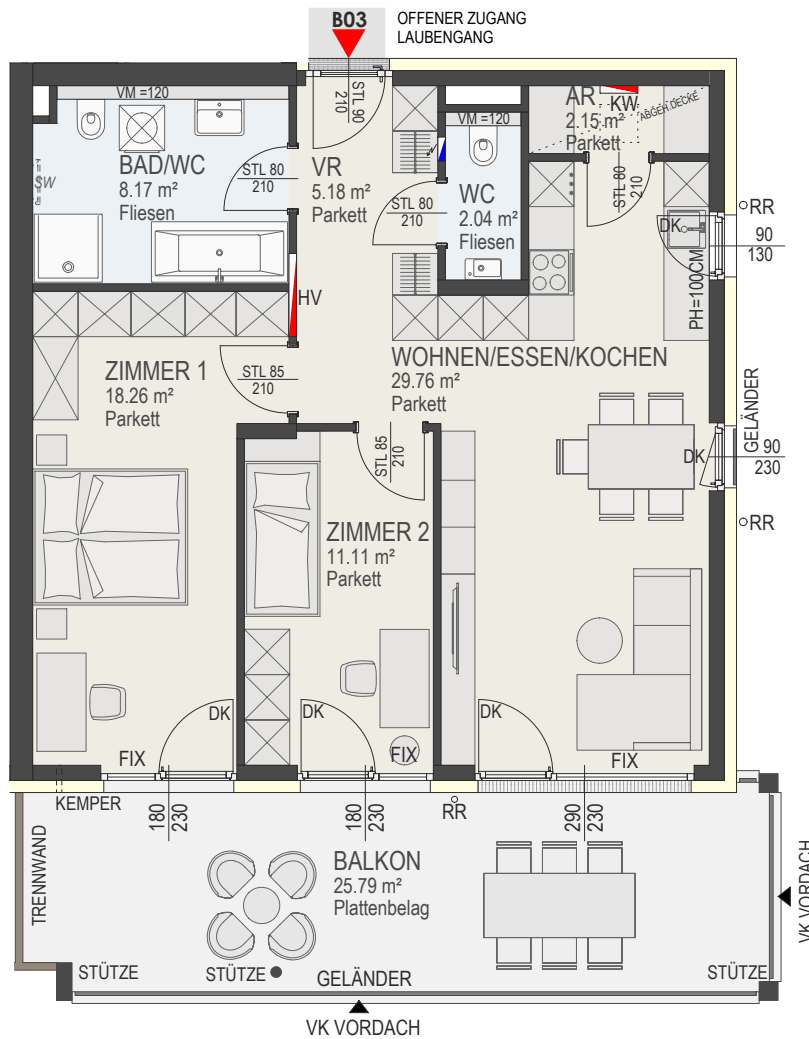


ARCHITEKT KRAINER ZT GMBH

Dieser Plan ist zum Anfertigen von Einbau-Möbeln nicht geeignet. Statische, konstruktive, haustechnische und bauphysikalische Details sind nicht Planinhalt. Die Ausgestaltung und Positionierung der Terrassenbrüstungen sowie Geländer werden im Zuge des Fassadenkonzeptes des Architekten festgelegt. **Änderungen vorbehalten!** Der Ausbau erfolgt laut Bau- und Ausstattungsbeschreibung. Maß- und Wohnnutzflächentoleranz $\pm 3\%$ "Böschungskanten, -längen und -winkel können durch die örtlichen Gegebenheiten im Zuge der Bauführung noch abweichen". In den Eigengärten der Erdgeschosswohnungen befinden sich teilweise Grundleitungen, Sickeranlagen und technisch notwendige Reinigungs- und Putzschächte. Die Zugänglichkeit für Reinigungszwecken ist dauerhaft zu gewährleisten!

HAUS B TOP B03 (1.OG)

Wohnnutzfläche: 76.67 m²
 Balkon: 25.79 m²
 Keller: 9.26 m²



14. Jänner 2025
 M 1:100

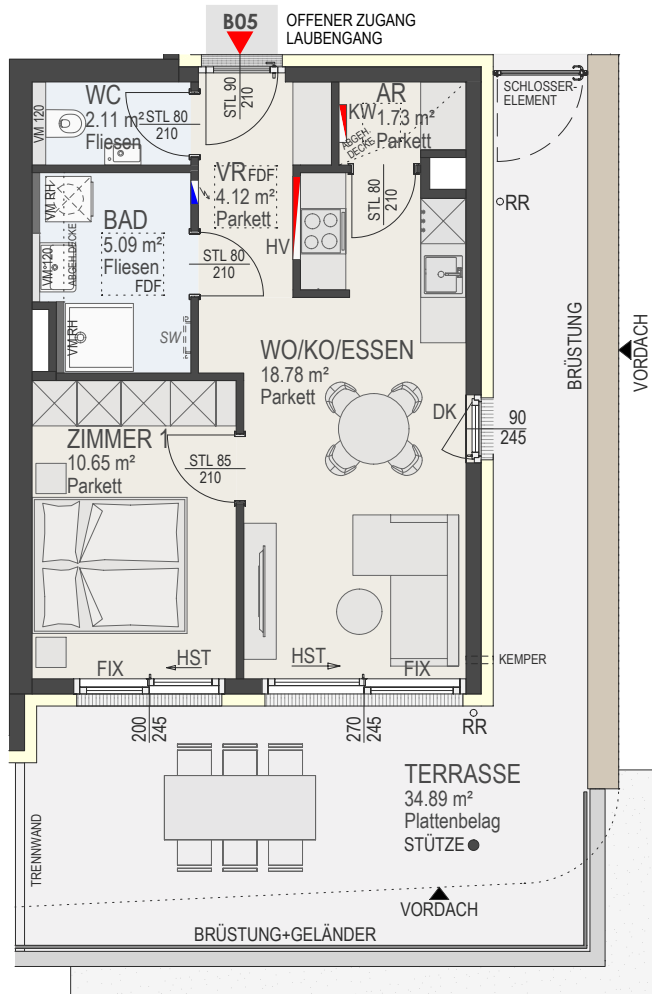


ARCHITEKT KRAINER ZT GMBH

Dieser Plan ist zum Anfertigen von Einbau-Möbeln nicht geeignet. Statische, konstruktive, haustechnische und bauphysikalische Details sind nicht Planinhalt. Die Ausgestaltung und Positionierung der Terrassenbrüstungen sowie Geländer werden im Zuge des Fassadenkonzeptes des Architekten festgelegt. **Änderungen vorbehalten!** Der Ausbau erfolgt laut Bau- und Ausstattungsbeschreibung. Maß- und Wohnnutzflächentoleranz $\pm 3\%$ "Böschungskanten, -längen und -winkel können durch die örtlichen Gegebenheiten im Zuge der Bauführung noch abweichen" In den Eigengärten der Erdgeschosswohnungen befinden sich teilweise Grundleitungen, Sickeranlagen und technisch notwendige Reinigungs- und Putzschächte. Die Zugänglichkeit für Reinigungszwecken ist dauerhaft zu gewährleisten!

HAUS B TOP B05 (PH)

Wohnnutzfläche: 42.48 m²
 Terrasse: 34.89 m²
 Keller: 11.14 m²



14. Jänner 2025
 M 1:100

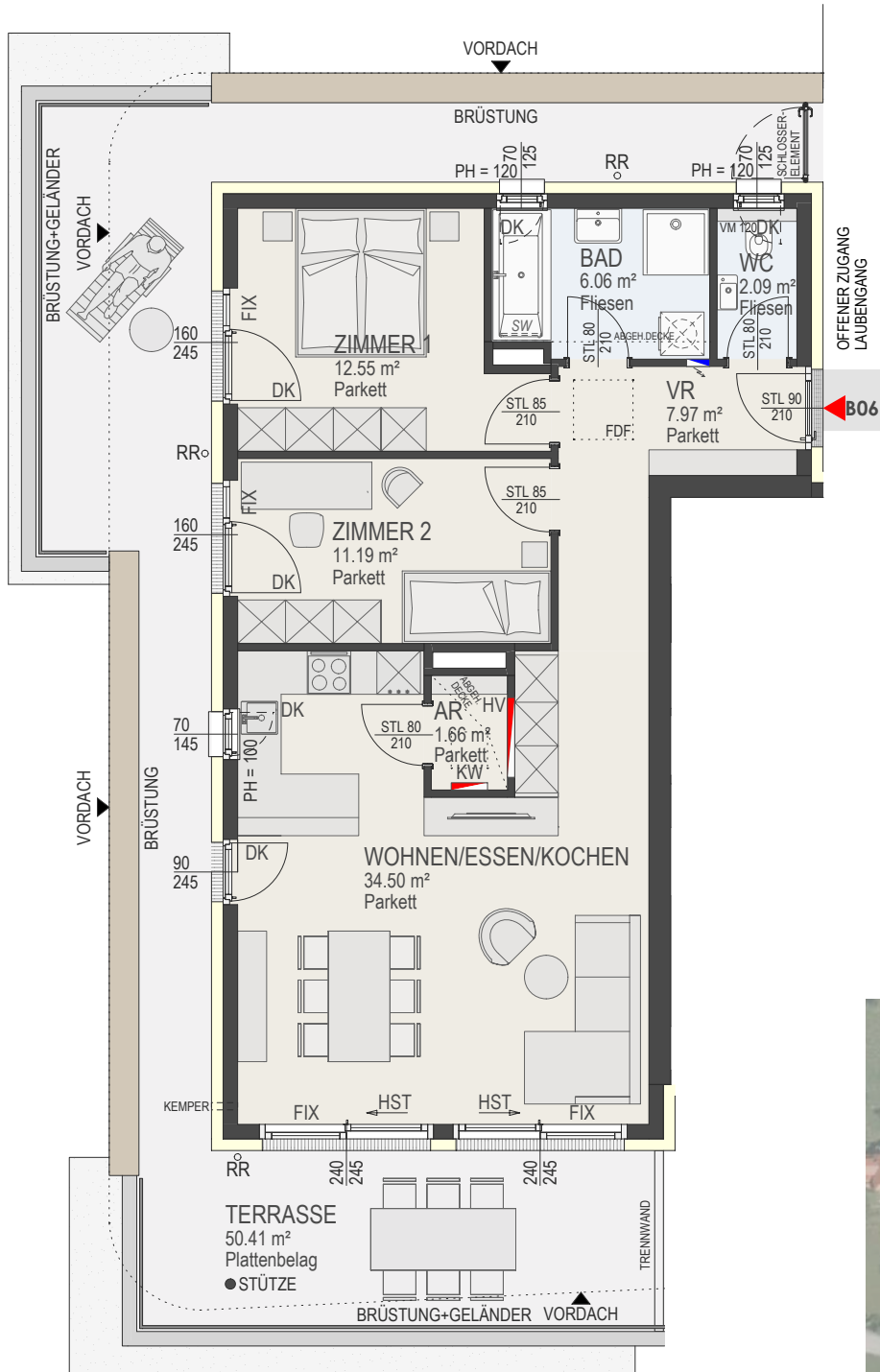


ARCHITEKT KRAINER ZT GMBH

Dieser Plan ist zum Anfertigen von Einbau-Möbeln nicht geeignet. Statische, konstruktive, haustechnische und bauphysikalische Details sind nicht Planinhalt. Die Ausgestaltung und Positionierung der Terrassenbrüstungen sowie Geländer werden im Zuge des Fassadenkonzeptes des Architekten festgelegt. **Änderungen vorbehalten!** Der Ausbau erfolgt laut Bau- und Ausstattungsbeschreibung. Maß- und Wohnnutzflächentoleranz $\pm 3\%$ "Böschungskanten, -längen und -winkel können durch die örtlichen Gegebenheiten im Zuge der Bauführung noch abweichen" In den Eigengärten der Erdgeschosswohnungen befinden sich teilweise Grundleitungen, Sickeranlagen und technisch notwendige Reinigungs- und Putzschächte. Die Zugänglichkeit für Reinigungszwecken ist dauerhaft zu gewährleisten!

HAUS B TOP B06 (PH)

Wohnnutzfläche: 76.02 m²
 Terrasse: 50.41 m²
 Keller: 23.34 m²



14. Jänner 2025
 M 1:100



ARCHITEKT KRAINER ZT GMBH

Dieser Plan ist zum Anfertigen von Einbau-Möbeln nicht geeignet. Statische, konstruktive, haustechnische und bauphysikalische Details sind nicht Planinhalt. Die Ausgestaltung und Positionierung der Terrassenbrüstungen sowie Geländer werden im Zuge des Fassadenkonzeptes des Architekten festgelegt. **Änderungen vorbehalten!** Der Ausbau erfolgt laut Bau- und Ausstattungsbeschreibung. Maß- und Wohnnutzflächentoleranz $\pm 3\%$ "Böschungskanten, -längen und -winkel können durch die örtlichen Gegebenheiten im Zuge der Bauführung noch abweichen". In den Eigengärten der Erdgeschosswohnungen befinden sich teilweise Grundleitungen, Sickeranlagen und technisch notwendige Reinigungs- und Putzschächte. Die Zugänglichkeit für Reinigungszwecken ist dauerhaft zu gewährleisten!